

# 献立

ランチメニュー

2025 4/14(月)～  
4/26(土)

※4/21(月)からのメニューは裏面をご覧ください。  
※ホームページ上でもメニューをご覧いただけます。

## お知らせ

4/22(火)はスタミナ牛焼肉井実施のため、美健はお休みさせていただきます。

より見やすく  
より使いやすく

いわきゆうホームページ  
リニューアルの  
お知らせ

毎日の  
メニュー確認などに  
ぜひご活用ください。



いつでも  
どこでも  
簡単  
アクセス

いわきゆうグループ統括本部 TEL 0538-36-9261 磐田市気子島

逸州工場	053-435-8700	浜松市中央区豊西町	大井川工場	054-625-9366	焼津市高瀬
豊田センター	0538-21-3181	磐田市気子島	富士工場	0545-73-2255	富士市厚原
浜松北園センター	053-435-1238	浜松市中央区豊西町	大島工場	054-623-3911	焼津市大島
豊橋方面センター	0532-33-2302	豊橋市間屋町	北原センター	054-623-3911	焼津市大島
豊田工場	0538-37-5872	磐田市気子島	静岡センター	054-623-3911	焼津市高瀬
浜松南工場	053-401-5805	浜松市中央区富屋町	静岡センター	054-623-3911	静岡市駿河区豊田
浜岡給食	0537-86-3232	御前崎市上朝比奈	厚木工場	046-270-2255	厚木市飯山南
岡崎工場	0564-59-3246	岡崎市岡町	稲沢工場	0587-36-7730	稲沢市片原一色町
三幸給食センター	053-427-2980	浜松市中央区富屋町	一宮工場	0587-36-7739	一宮市豊海道
			大府工場	0562-45-0622	大府市横根町
			三重工場	059-366-0360	三重郡川越町
			小牧工場	0568-41-1121	小牧市三ツ瀨

ホームページアドレス <https://www.iwakyu.com>  
お問合せ [mail@iwakyu.com](mailto:mail@iwakyu.com)

## 16 (水)



## 14 (月)



## 17 (木)



## 15 (火)



## 18 (金)



## 19 (土)



●スペシャル・いこい・せせらぎの栄養量はおかずのみの数値です。(ライス/353kcal 蛋白5.3g 脂質0.6g)です。  
 ●美健・健康食・幼稚園メニューは主食も含めた栄養量です。  
 ●食器を灰皿がわりにしないでください。食器にガムやカップ麺の蓋やシール、弊社でお届けした物以外のゴミを入れないようご協力ください。  
 ●毎日お届けするお弁当は食品衛生上遅くとも当日の14時までにお召し上がりくださるようお願い申し上げます。  
 ●幼稚園以外のお弁当は一般食のため、アレルギー対応はしていません。  
 ●美健・健康食は前日正午までの予約注文です。数量の変更はできませんのでご了承ください。  
 ●仕入れの都合によりメニューを一部変更する場合がございますのでご了承ください。  
 ●原料米の産地については当社ホームページをご覧ください。

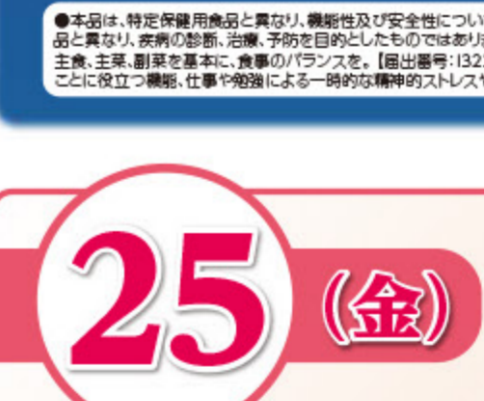
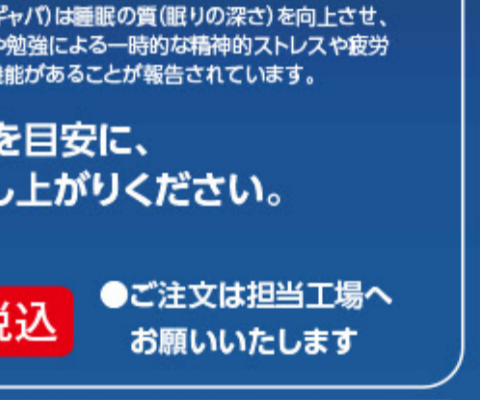
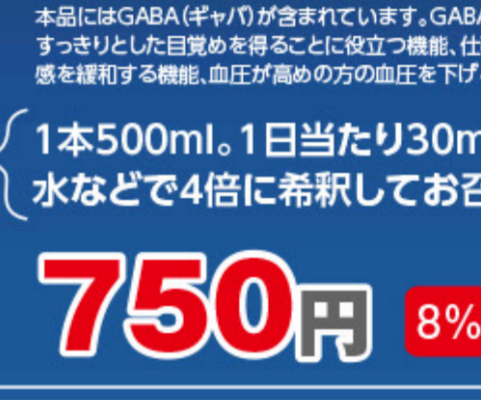


21 (月)



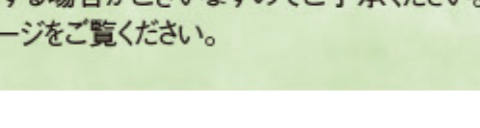
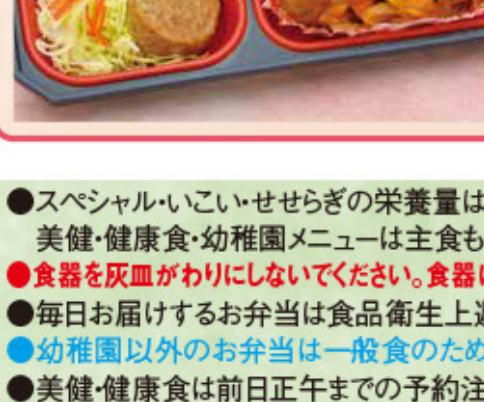
●スペシャル・いこい・せせらぎの栄養量はおかずのみの数値です。(ライス/353kcal 蛋白5.3g 脂質0.6g)です。  
 ●美健・健康食・幼稚園メニューは主食も含めた栄養量です。  
 ●食器を灰皿がわりにしないでください。食器にガムやカップ類の蓋やシール、弊社でお届けした物以外のゴミを入れないようご協力ください。  
 ●毎日お届けするお弁当は食品衛生上遅くとも当日の14時までにお召し上がりくださいようお願い申し上げます。  
 ●幼稚園以外のお弁当は一般食のため、アレルギー対応はしていません。  
 ●美健・健康食は前日正午までの予約注文です。数量の変更はできませんのでご了承ください。  
 ●仕入れの都合によりメニューを一部変更する場合がございますのでご了承ください。  
 ●原料米の産地については当社ホームページをご覧ください。

24 (木)



●26 (土) 健康食 ハムカツ 332kcal 炭13.5g 脂13.9g 塩3.6g  
 ●スペシャル 豚肉朝鮮焼 394kcal 炭13.8g 脂24.9g 塩2.7g

22 (火)



**NEW** yamamori うれしいGABAの3つの効果

- 睡眠の質 (眼りの深さ)の向上
- 精神的ストレスや疲労感緩和
- 血圧が高めの方の血圧を下げる

機能性表示食品 GABA100mg配合  
**GABA100**  
 睡活ビネガー

本品にはGABA(ギャバ)が含まれています。GABA(ギャバ)は睡眠の質(眼りの深さ)を向上させ、すっきりとした目覚めを得ることに役立つ機能、仕事や勉強による一時的な精神的ストレスや疲労感を緩和する機能、血圧が高めの方の血圧を下げる機能があることが報告されています。

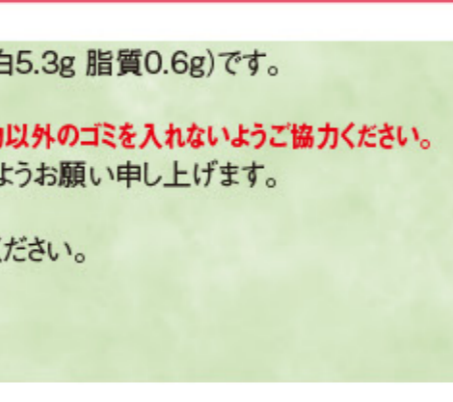
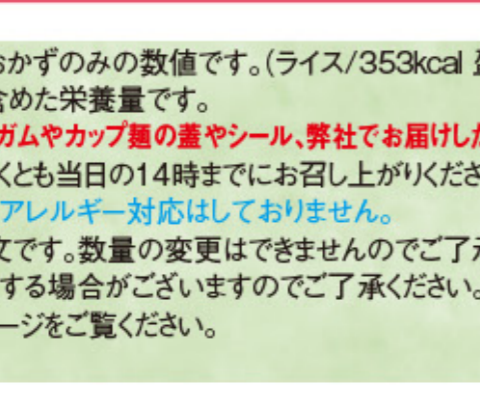
1本500ml。1日当たり30mlを目安に、水などで4倍に希釈してお召し上がりください。

**750円** 8%税込 ●ご注文は担当工場へ  
 お願いいたします

写真はイメージ

●本品は、特定保健用食品と異なり、機能性及び安全性について国による評価を受けたものではありません。届けられた科学的根拠等の情報は消費者庁のウェブサイトでご確認ください。●本品は、医薬品と異なり、疾病の診断、治療、予防を目的としたものではありません。●摂取にあたっては、医師に相談している方は医師に、医薬品を服用している方は医師または薬剤師にご相談ください。●貴生活は、主食、主菜、副菜を基本に、食卓のバランスを。1日当たりの本品はGABA(ギャバ)が含まれています。GABA(ギャバ)は睡眠の質(眼りの深さ)を向上させ、すっきりとした目覚めを得ることに役立つ機能、仕事や勉強による一時的な精神的ストレスや疲労感を緩和する機能、血圧が高めの方の血圧を下げる機能があることが報告されています。

23 (水)



25 (金)

